

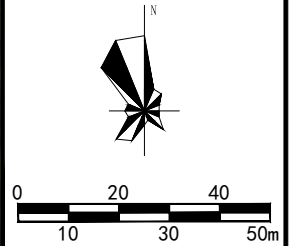
# 建宁经济开发区斗埕大桥西北侧地块 控制性详细规划 地块规划图则

地块位置示意图



地块编号

350430-01-A-17~21



地块控制指标一览表

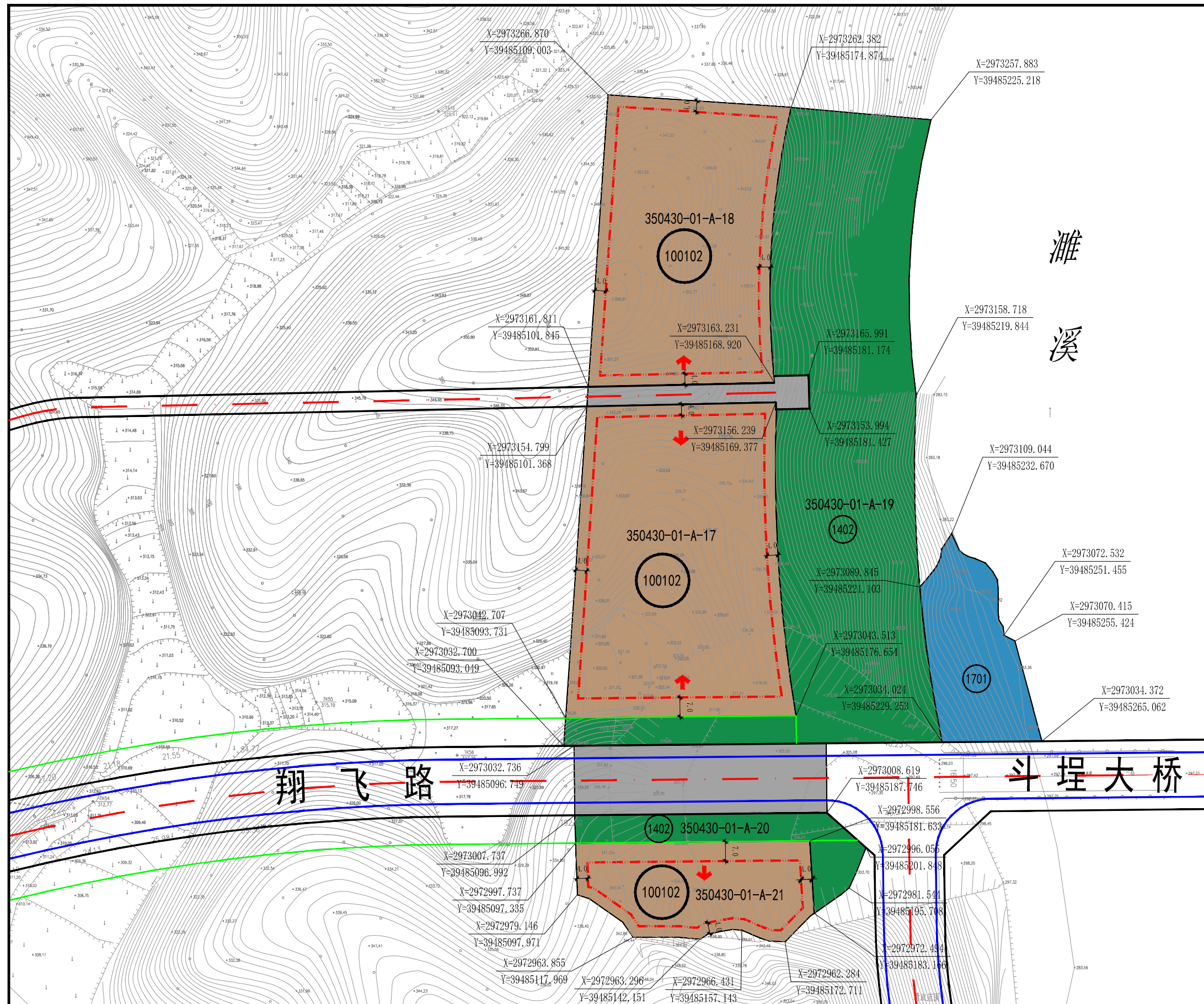
地块编号	用地代码	用地性质	面积(公顷)	容积率	建筑系数(%)	建筑高度(m)	绿地率(%)	出入口方位	备注
350430-01-A-17	100102	二类工业用地	0.83	1.3-3.0	≥40	≤36	10-20	北、南	
350430-01-A-18	100102	二类工业用地	0.65	1.2-3.0	≥40	≤36	10-20	南	
350430-01-A-19	1402	防护绿地	1.21	--	--	--	--	--	
350430-01-A-20	1402	防护绿地	0.13	--	--	--	--	--	
350430-01-A-21	100102	二类工业用地	0.27	1.2-3.0	≥40	≤36	10-20	北	

规划控制条文

- 强制性要求**
1. 本控制地块用地性质分类代号采用《国土空间调查、规划、用途管制用地用海分类指南》的规定。
  2. 地块的用地性质、容积率、建筑密度(系数)、建筑高度、绿地率等为强制性指标,地块开发必须遵照实施。
  3. 建筑后退红线结合图示按《福建省城市规划管理技术规定》执行。
  4. 工业项目所需行政办公及生活服务设施用地面积(按对应建筑基底面积计算)不得超过工业项目总用地面积的7%,其中工业项目所需行政办公及生活服务设施建筑面积不得超过总建筑面积的20%。
  5. 地块进行建设前必须先进行地质情况勘查。

- 指导性要求**
1. 建筑造型应简洁、美观、大方。
  2. 建筑总体平面布置及色彩应与周边环境景观相协调。

上宸工程设计集团有限公司



**图例**

- 350430-01-A-17 地块编号
- 建筑基本后退红线
- 车辆出入口
- 4.0 建筑退线距离
- 地块界线
- 地块控制点坐标